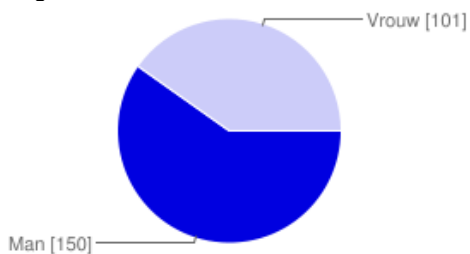


# 251 [reacties](#)

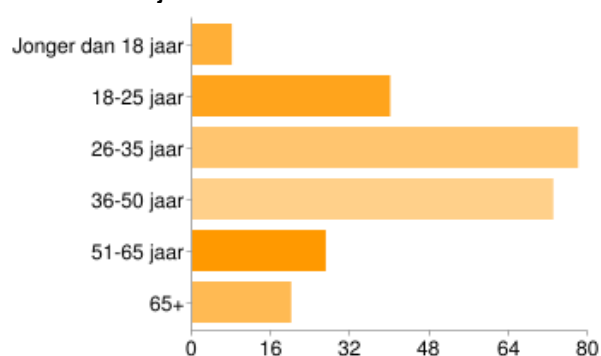
## Overzicht [Complete reacties bekijken](#)

### Wat is uw geslacht?



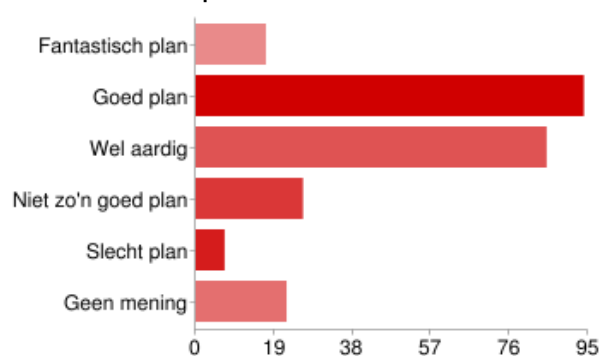
Man	<b>150</b>	60%
Vrouw	<b>101</b>	40%

### Wat is uw leeftijd?



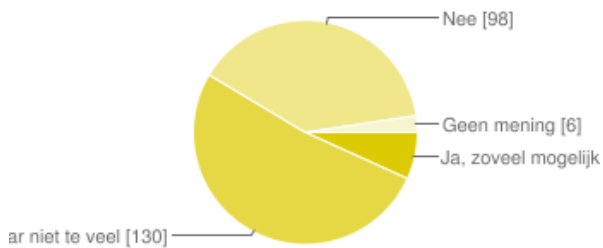
Jonger dan 18 jaar	<b>8</b>	3%
18-25 jaar	<b>40</b>	16%
26-35 jaar	<b>78</b>	31%
36-50 jaar	<b>73</b>	29%
51-65 jaar	<b>27</b>	11%
65+	<b>20</b>	8%

### Wat vond u van het plan zoals het CDA dit in Het Urkerland heeft gepresenteerd



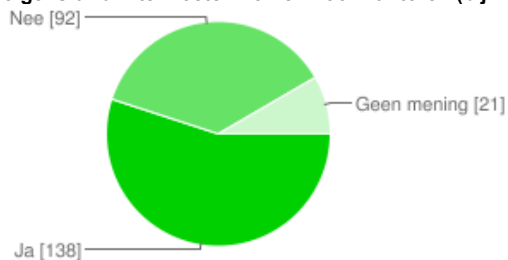
Fantastisch plan	<b>17</b>	7%
Goed plan	<b>94</b>	37%
Wel aardig	<b>85</b>	34%
Niet zo'n goed plan	<b>26</b>	10%
Slecht plan	<b>7</b>	3%
Geen mening	<b>22</b>	9%

### Moet volgens u wonen op de haven mogelijk zijn?



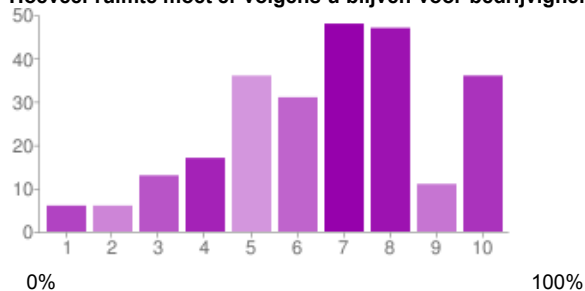
Ja, zoveel mogelijk	<b>17</b>	7%
Ja, maar niet te veel	<b>130</b>	52%
Nee	<b>98</b>	39%
Geen mening	<b>6</b>	2%

**Zou er volgens u ruimte moeten komen voor kantoren (bijv. boven de winkels)?**



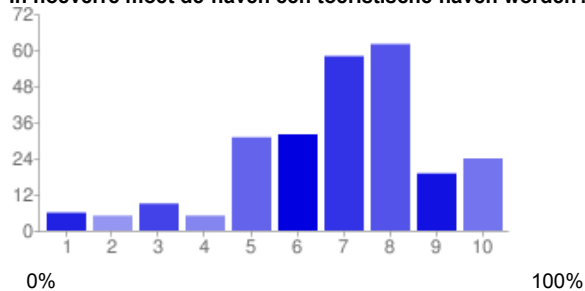
Ja	<b>138</b>	55%
Nee	<b>92</b>	37%
Geen mening	<b>21</b>	8%

**Hoeveel ruimte moet er volgens u blijven voor bedrijvigheid in de haven?**



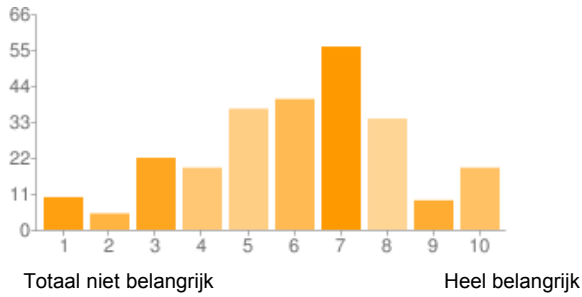
1 - 0%	<b>6</b>	2%
2	<b>6</b>	2%
3	<b>13</b>	5%
4	<b>17</b>	7%
5	<b>36</b>	14%
6	<b>31</b>	12%
7	<b>48</b>	19%
8	<b>47</b>	19%
9	<b>11</b>	4%
10 - 100%	<b>36</b>	14%

**In hoeverre moet de haven een toeristische haven worden?**



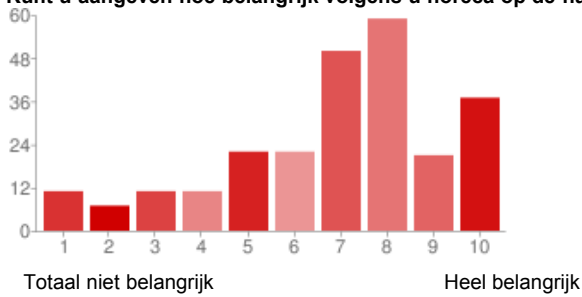
1 - 0%	<b>6</b>	2%
2	<b>5</b>	2%
3	<b>9</b>	4%
4	<b>5</b>	2%
5	<b>31</b>	12%
6	<b>32</b>	13%
7	<b>58</b>	23%
8	<b>62</b>	25%
9	<b>19</b>	8%
10 - 100%	<b>24</b>	10%

**Kunt u aangeven hoe belangrijk volgens u een groot parkeerterrein op de haven is?**



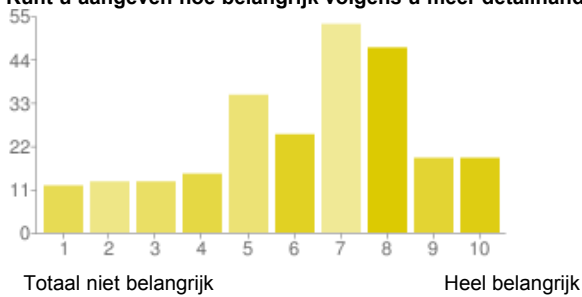
1 - Totaal niet belangrijk	10	4%
2	5	2%
3	22	9%
4	19	8%
5	37	15%
6	40	16%
7	56	22%
8	34	14%
9	9	4%
10 -Heel belangrijk	19	8%

**Kunt u aangeven hoe belangrijk volgens u horeca op de haven is?**



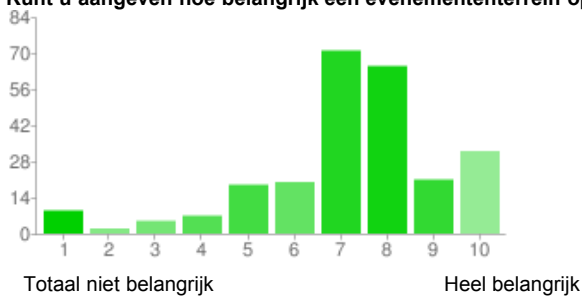
1 - Totaal niet belangrijk	11	4%
2	7	3%
3	11	4%
4	11	4%
5	22	9%
6	22	9%
7	50	20%
8	59	24%
9	21	8%
10 -Heel belangrijk	37	15%

**Kunt u aangeven hoe belangrijk volgens u meer detailhandel op de haven is?**



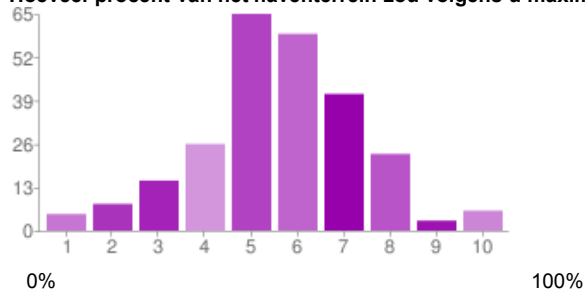
1 - Totaal niet belangrijk	12	5%
2	13	5%
3	13	5%
4	15	6%
5	35	14%
6	25	10%
7	53	21%
8	47	19%
9	19	8%
10 -Heel belangrijk	19	8%

**Kunt u aangeven hoe belangrijk een evenemententerrein op de haven is?**



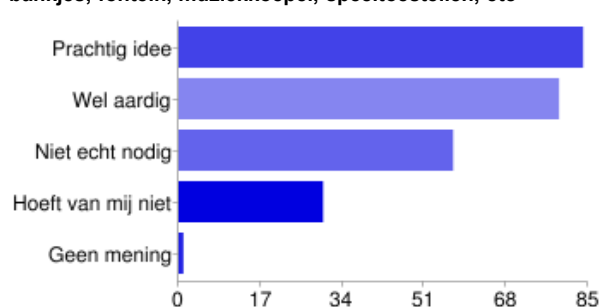
1 - Totaal niet belangrijk	9	4%
2	2	1%
3	5	2%
4	7	3%
5	19	8%
6	20	8%
7	71	28%
8	65	26%
9	21	8%
10 -Heel belangrijk	32	13%

**Hoeveel procent van het haventerrein zou volgens u maximaal bebouwd mogen worden?**



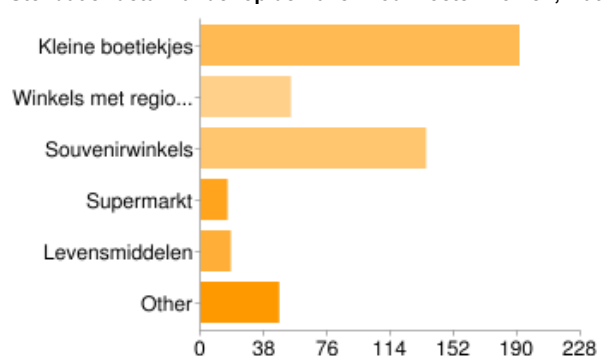
1 - 0%	<b>5</b>	2%
2	<b>8</b>	3%
3	<b>15</b>	6%
4	<b>26</b>	10%
5	<b>65</b>	26%
6	<b>59</b>	24%
7	<b>41</b>	16%
8	<b>23</b>	9%
9	<b>3</b>	1%
10 - 100%	<b>6</b>	2%

**Wat vindt u van het idee om het haventerrein een park-achtige uitstraling te geven, met groen, bankjes, fontein, muziekkoepeel, speeltoestellen, etc**



Prachtig idee	<b>84</b>	33%
Wel aardig	<b>79</b>	31%
Niet echt nodig	<b>57</b>	23%
Hoeft van mij niet	<b>30</b>	12%
Geen mening	<b>1</b>	0%

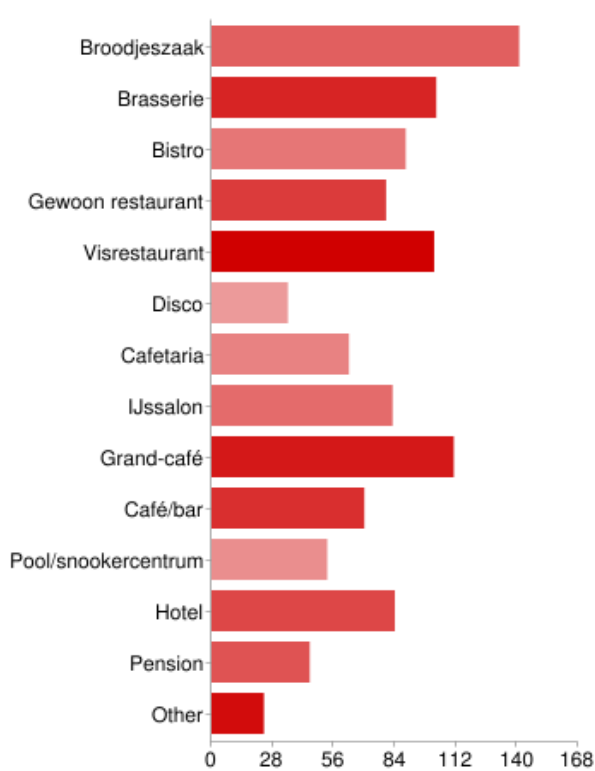
**Stel dat er detailhandel op de haven zou moeten komen, wat voor winkels hebben dan uw voorkeur?**



Kleine boetiekjes	<b>191</b>	76%
Winkels met regionale uitstraling (H&M, Miss Etam, Zara, We)	<b>54</b>	22%
Souvenirwinkels	<b>135</b>	54%
Supermarkt	<b>16</b>	6%
Levensmiddelen	<b>18</b>	7%
Other	<b>47</b>	19%

Mensen kunnen meer dan één selectievakje selecteren, en daarom kan het percentage hoger dan 100% zijn.

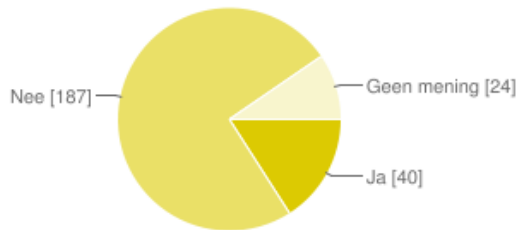
**Stel dat er horeca en/of uitgaansgelegenheden op de haven moeten komen, welke hebben dan uw voorkeur**



Broodjeszaak	<b>141</b>	56%
Brasserie	<b>103</b>	41%
Bistro	<b>89</b>	35%
Gewoon restaurant	<b>80</b>	32%
Visrestaurant	<b>102</b>	41%
Disco	<b>35</b>	14%
Cafetaria	<b>63</b>	25%
IJssalon	<b>83</b>	33%
Grand-café	<b>111</b>	44%
Café/bar	<b>70</b>	28%
Pool/snookercentrum	<b>53</b>	21%
Hotel	<b>84</b>	33%
Pension	<b>45</b>	18%
Other	<b>24</b>	10%

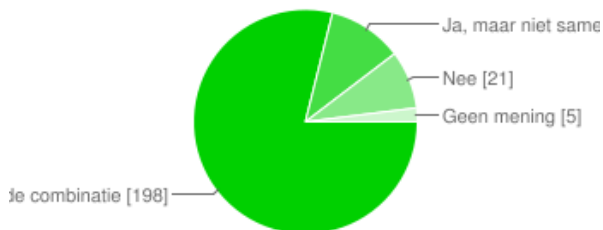
Mensen kunnen meer dan één selectievakje selecteren, en daarom kan het percentage hoger dan 100% zijn.

**Moet er volgens u ook ruimte zijn voor een zalencentrum?**



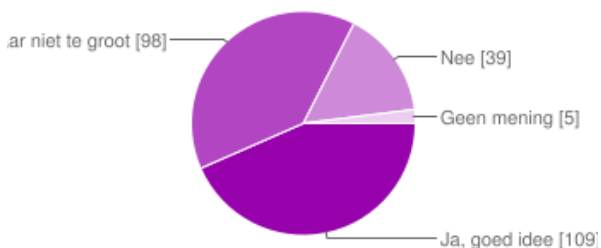
Ja	<b>40</b>	16%
Nee	<b>187</b>	75%
Geen mening	<b>24</b>	10%

**Is de haven volgens u een goede locatie voor de Tourist Info, eventueel in combinatie met kantoor van de havenmeester?**



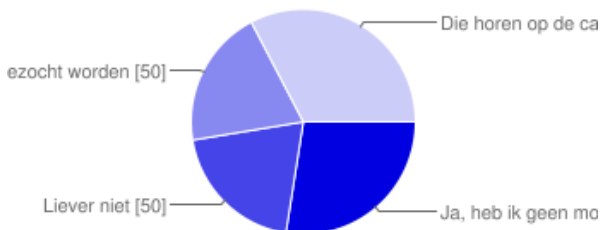
Ja, goede combinatie	<b>198</b>	79%
Ja, maar niet samen met het havenkantoor	<b>27</b>	11%
Nee	<b>21</b>	8%
Geen mening	<b>5</b>	2%

**Moet er volgens u ook ruimte komen voor een vis(serij)-informatiecentrum, compleet met Noordzee-aquarium en dergelijke (zoals Sealife in Scheveningen bijv)?**



Ja, goed idee	109	43%
Ja, maar niet te groot	98	39%
Nee	39	16%
Geen mening	5	2%

**Moet er volgens u ook ruimte blijven voor campers op de haven?**



Ja, heb ik geen moeite mee	69	27%
Liever niet	50	20%
Daar moet een andere plek in of rond het dorp voor gezocht worden	50	20%
Die horen op de camping thuis	82	33%

**Wat zou uzelf graag nog op de haven willen zien komen, waar hier nog niet over gesproken is?**

Een bowling baan, iets voor onze jongeren speeltoestellen bijv. nog zo'n soort basketbal / voetbalv-veldje de veel beloofde Orca moet terug komen op de haven watersportverenigings plek ik vind het een g ...

**Hier heeft u nog ruimte om uw overige opmerkingen te plaatsen, waar u hierboven niet aan toegekomen bent.**

Evenementen moeten blijven! Waar zou anders de tent van de oranje vereniging moeten staan??? laat zo weinig mogelijk partijen beslissen, scheelt tijd en geld. probeer bij de ontwikkeling en realisatie zoveel mogelijk plaatselijke bedrijven in arm te nemen, (ter stimulans aan de plaatselijke economie) Zalencentrum zit toch al op de haven Zeeaquarium zou uitgebreid kunnen worden met visserijinfo centrum Toerisme zie ik als een goed werkgelegenheid creerder Ruimte voor de watersporters zoals de roeivereniging/zeilvereniging Duidelijke keuze durven maken. Blijf niet hangen in het verleden en richt ...

**Aantal dagelijkse reacties**

